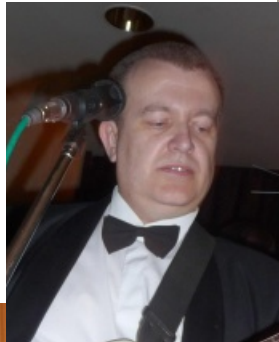
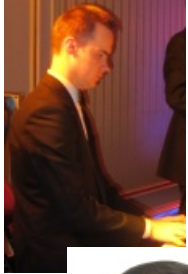


# Standard Brass Band



## Dr hab. Katarzyna Smyk

- adiunkt w Zakładzie Kultury Polskiej Instytutu Kulturoznawstwa UMCS;
- kulturoznawca, językoznawca, folklorystka, nauczyciel akademicki;
- autorka książki o choince i wielu artykułów naukowych m.in. na temat poezji Jana Pocka czy motywu drogi w polskiej kulturze tradycyjnej i współczesnej.
- członek Rady ds. Niematerialnego Dziedzictwa Kulturowego przy Ministrze Kultury i Dziedzictwa Narodowego, laureatka Nagrody Kulturalnej Województwa Lubelskiego za pielęgnowanie tradycji regionu (2014).



Dom Kultury  
Lubelskiej Spółdzielni Mieszkaniowej



**Koncert**  
polskich i zagranicznych **koled i pastorałek**  
w nowych aranżacjach oraz piosenek opiewających  
okres i magię Świąt Bożego Narodzenia  
w wykonaniu zespołu **Standard Brass Band**

Zespół wystąpi w składzie:

Śpiew – **Agnieszka Dobrowolska**

Saksofony – **Arkadiusz Jaros, Grzegorz Martinson,  
Józef Nikiel, Bogusław Wróblewski**

Trąbki – **Mieczysław Pawelec, Arkadiusz Stec**

Puzony – **Rafał Maruszak, Tymoteusz Szpilarewicz**

Fortepian – **Wojciech Durak**

Gitara – **Mariusz Wrona**

Bas – **Mateusz Bocek**

Perkusja – **Robert Kutrzepa**



**Standard Brass Band**  
Agnieszka Dobrowolska

# Koncert koled Standard Brass Band

15 grudnia 2015 r.  
o godz. 18.00

*Wstęp wolny*



Dom Kultury  
Lubelskiej Spółdzielni Mieszkaniowej



**Koncert**  
polskich i zagranicznych **koled i pastorałek**  
w nowych aranżacjach oraz piosenek opiewających  
okres i magię Świąt Bożego Narodzenia  
w wykonaniu zespołu **Standard Brass Band**



Prelekcja o choince, symbolice potraw, Świętym Mikołaju, zejściu Pana Jezusa na ziemię, kolędnicach, mocy słów itd. – czyli o wszystkich cudownościach wigilijnych i magii świątecznych chwil pt.: „Polskie tradycje bożonarodzeniowe czyli o nadzwyczajnym czasie świąt”  
- Dr hab. Katarzyna Smyk



Usłyszymy: Anioł pasterzom mówił / Gdy liczna panna / W ród nocnej ciszy / Silent night (Cicha noc) / M drcy wiata / Lulaj e Jezuniu / W łobie le y / Santa Baby / White Christmas / Santa Claus Is Comin' To Town / Lulej e mi, lulej / Kto wie czy za rogiem / Jingle Bells



Koncert odbędzie się  
**we wtorek 15 grudnia 2015 r. o godz. 18.00**  
w sali widowiskowej Domu Kultury LSM  
w Lublinie, ul. K. Wallenroda 4a, tel. 81 743 48 29  
[www.domkulturylsm.pl](http://www.domkulturylsm.pl)  
*Wstęp wolny*